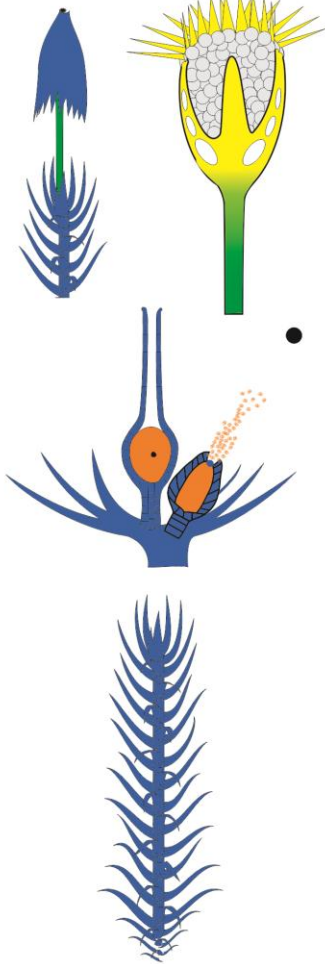
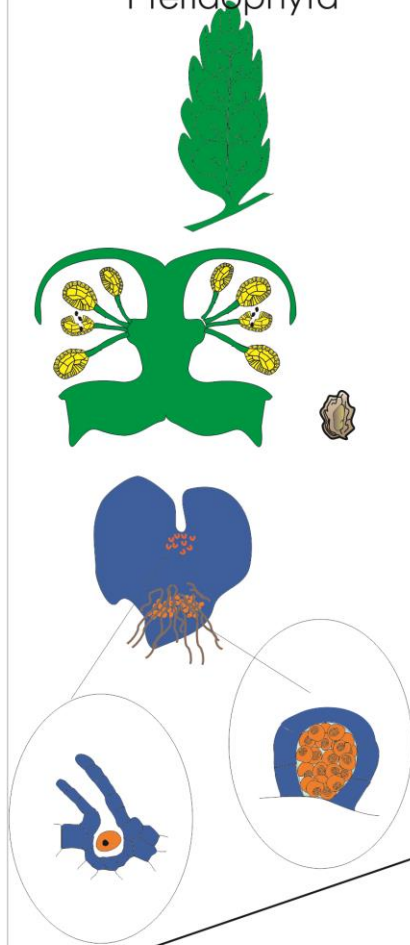


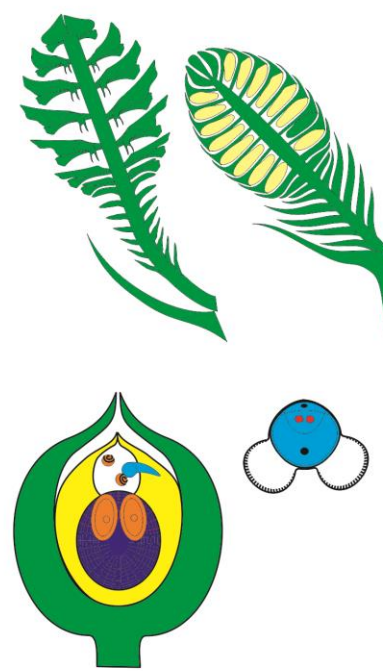
Bryophyta



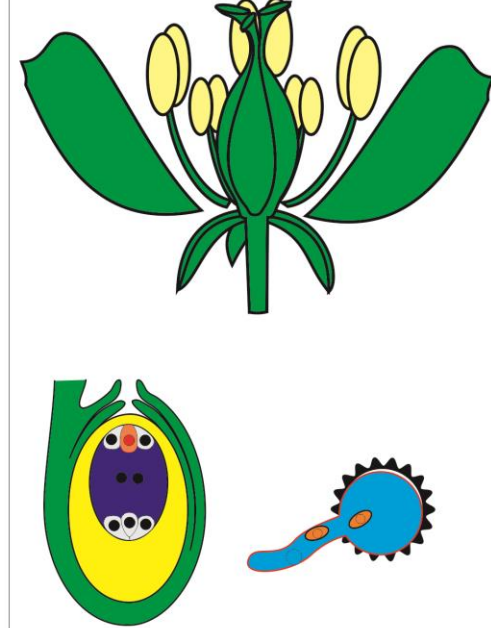
Pteridophyta



Gymnospermen



Angiospermen



Ausbildung einer eingeschlossenen Samenanlage

Ausbildung einer sterilen Hülle (Integument) um das Makrosporangium (Samenpflanzen)

Ausbildung von Gefäßen (Gefäßpflanzen)

Gametangien sind von einer zellulären Hülle umgeben